

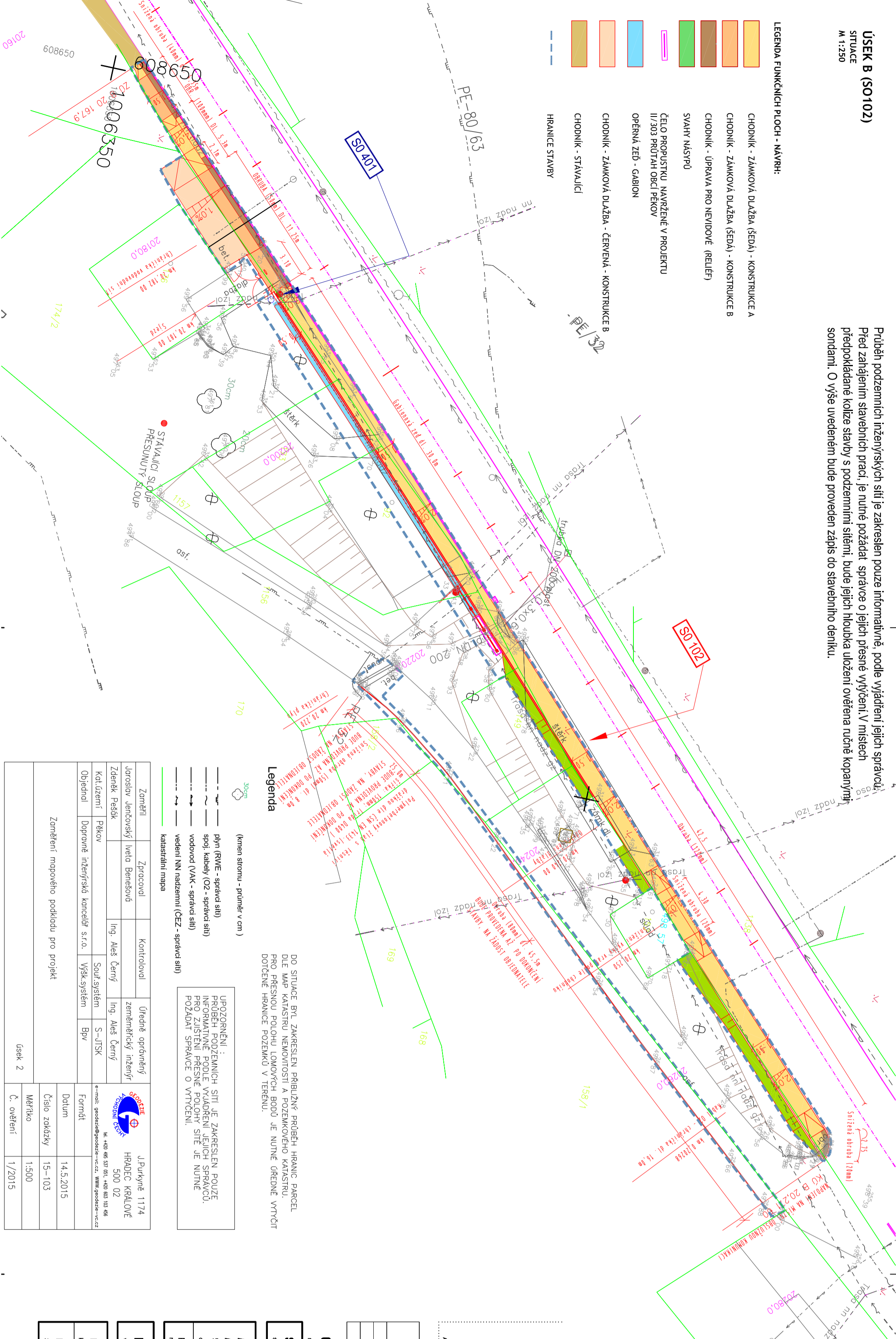
ÚSEK B (SO102)

SITUACE
M 1:250

Průběh podzemních inženýrských sítí je zakreslen pouze informativně, podle vyjádření jejich správce. Před zahájením stavebních prací, je nutné požádat správce o jejich přesné vytyčení. V místech předpokládané kolize stavby s podzemními sítěmi, bude jejich hloubka uložení ověřena ručně kopanými sondami. O výše uvedeném bude proveden zápis do stavebního deníku.

LEGENDA FUNKČNÍCH PLOCH - NÁVRH:

- CHODNÍK - ZÁMKOVÁ DLAŽBA (ŠEDÁ) - KONSTRUKCE A
- CHODNÍK - ZÁMKOVÁ DLAŽBA (ŠEDÁ) - KONSTRUKCE B
- CHODNÍK - ÚPRAVA PRO NEVÍDOVÉ (RELIEF)
- SVAHY NÁSRYPŮ
- ČELO PROPUSTKU NAVRŽENÉ V PROJEKTU
- I/IV 303 PRŮTAH OBČI PĚKOV
- OPĚRNÁ ZĚD - GABION
- CHODNÍK - ZÁMKOVÁ DLAŽBA - ČERVENÁ - KONSTRUKCE B
- CHODNÍK - STÁVKALICI
- HRANICE STAVBY



DO SITUACE BYL ZAKRESLEN PŘIBLIŽNÝ PRŮBĚH HRANIC PARCEL DLE MAP KATASTRU NEMOVITOSTI A POZEMKOVÉHO KATASTRU. PRO PŘESNOU POLOHU LOMOVÝCH BODŮ JE NUTNÉ ŮŘEDNĚ VYTÝČIT DOTČENÉ HRANICE POZEMKŮ V TERÉNU.

Legenda

- (kmen stromu - průměr v cm)
- plyn (RWE - správcí síť)
- spoj. kabely (O2 - správcí síť)
- vodovod (VAK - správcí síť)
- vedení NN nadzemní (ČEZ - správcí síť)
- katastrální mapa

UPOZORNĚNÍ:
PRŮBĚH PODZEMNÍCH SÍTÍ JE ZAKRESLEN POUZE INFORMATIVNĚ PŮLE VYJÁDŘENÍ JEJICH SPRÁVCE. PRO ZJIŠTĚNÍ PŘESNÉ POLOHY SÍTÍ JE JICH NUTNĚ POŽADAT SPRÁVCE O VYTÝČENÍ.

Zamětil	Zpracoval	Kontroloval	Úředně oprávněný zeměměřičský inženýr
Juroslav Jentcovský	Iveta Benešová	Ing. Aleš Černý	Ing. Aleš Černý
Zdeněk Pešák			
Kat.území	Pěkov	Souř. systém	S-JTSK
Objednal	Doprovně inženýrská kancelář s.r.o.	Výsk. systém	Bpv
Zaměření mapového podkladu pro projekt			
			úsek 2
			Č. ověření
			1/2015

AUTORIZACE

ČÍSLO ZMĚNY	DATUM ZMĚNY	POPIS/OBSAH ZMĚNY	PODPIS

CHODNÍK PĚKOV

název akce

SO 102 KOMUNIKACE

stavební objekt

Město Police nad Metují Masarykovo náměstí 98 549 54 Police nad Metují objednatel	spolupráce
Pěkov místo stavby	Královéhradecký kraj

DOPRAVNĚ INŽENÝRSKÁ KANCELÁŘ
Bozděchova 1668, 500 02 Hradec Králové
tel.: 495 219 036, 495 212 647, fax: 495 221 677
e-mail: dlk@dlk-hk.cz, <http://www.dlk-hk.cz>

KOORDINAČNÍ SITUACE STAVBY - ÚSEK B

výkres

ING. M. BURIANEC kontroloval	ING. R. FÍŠER hlavní inženýr projektu	A050/15 číslo zakázky	B22
ING. M. BURIANEC zodpovědný projektant	vedoucí projektant	09/2015 datum	